

NEU – modernes Reihenendhaus mit bester Energieeffizienz in Lübbecke

Günstige
Finanzierung.
Bis zu 200.000€
Förderkredit!



Energieeffizienzhaus KfW 40 KFN

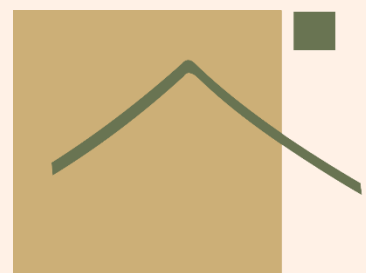
Klimafreundliches modernes Neubau-Reihenhausprojekt in wohngesunder ökologischer Holzbauweise mit hochwertiger Ausstattung, eleganter Holzfassade und energiesparender Heiz- und Lüftungstechnik. Besonders lukrativ durch Förderkredite von bis zu 200.000,00 Euro.

Zimmerer-Profibau GmbH

Am Alten Markt 22
32361 Pr. Oldendorf

Wir beraten Sie gerne!

Tel.: 05742 – 70 47 74
info@zimmerer-profibau.de
www.profibau-massivholzhaus.de



**Zimmerer-
Profibau** GmbH

Beschreibung Reihenendhaus



- Anschrift:** Neubaugebiet Gerdoms Kamp, 32312 Lübbecke
- Lage:** Sehr gute, kinderfreundliche, sowie verkehrsberuhigte Lage in einem Neubaugebiet. Der Kindergarten und die Grundschule sind in der Nähe und mit guter Anbindung zum Kerngebiet von Lübbecke.
- Baujahr:** 2023
- Grundstück:** ca. 566 m²
- Wohnfläche:** ca. 126 m²
- Zimmer:** 4,0
- Aufteilung:**
Erdgeschoss: großzügiges Wohnzimmer mit offener Küche, Gäste-WC, Windfang/Eingangsbereich, Hauswirtschaftsraum, Abstellraum.
Obergeschoss: Schlafzimmer, zwei Kinderzimmer, kleiner Balkon, hochwertiges Bad mit ebenerdiger Dusche und Badewanne.
Dachgeschoss: Ausbaureserve mit ca. 52 m² Grundfläche, entspricht ca. 23 m² Wohnfläche, die als großzügiges Home-Office oder Gästezimmer genutzt werden kann.
- Haustechnik:** Wärmepumpe, Lüftungsanlage, Fußbodenheizung
- Fenster:** hochwertige farbige Kunststofffenster, moderne Alu-Rollladenelemente
- Zusatzinfo:** Nicht im Kaufpreis enthalten: Baunebenkosten, Carport, Stellplatz- und Terrassenpflasterung, sowie Bodenbeläge (außer Fliesen) und Malerarbeiten.

Besonderheit:

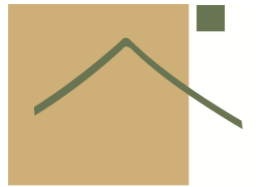
- KfW 40 KFN-Standard
- Hochwertiger, wohngesunder und ökologischer Holzhausbau
- Ausbaureserve von 23 m² im Dachgeschoss
- Öffentliche Förderkredite von bis zu 200.000 Euro

Hauspreis ohne Baunebenkosten:

Grundstückspreis	87.200 €
Hauspreis	462.000 €
Abzüglich KfW-Zinsvorteil	-44.000 €
<u>Ihre Investition (ohne Baunebenkosten)</u>	ca. 505.000 €

Visualisierungen Reihenendhaus

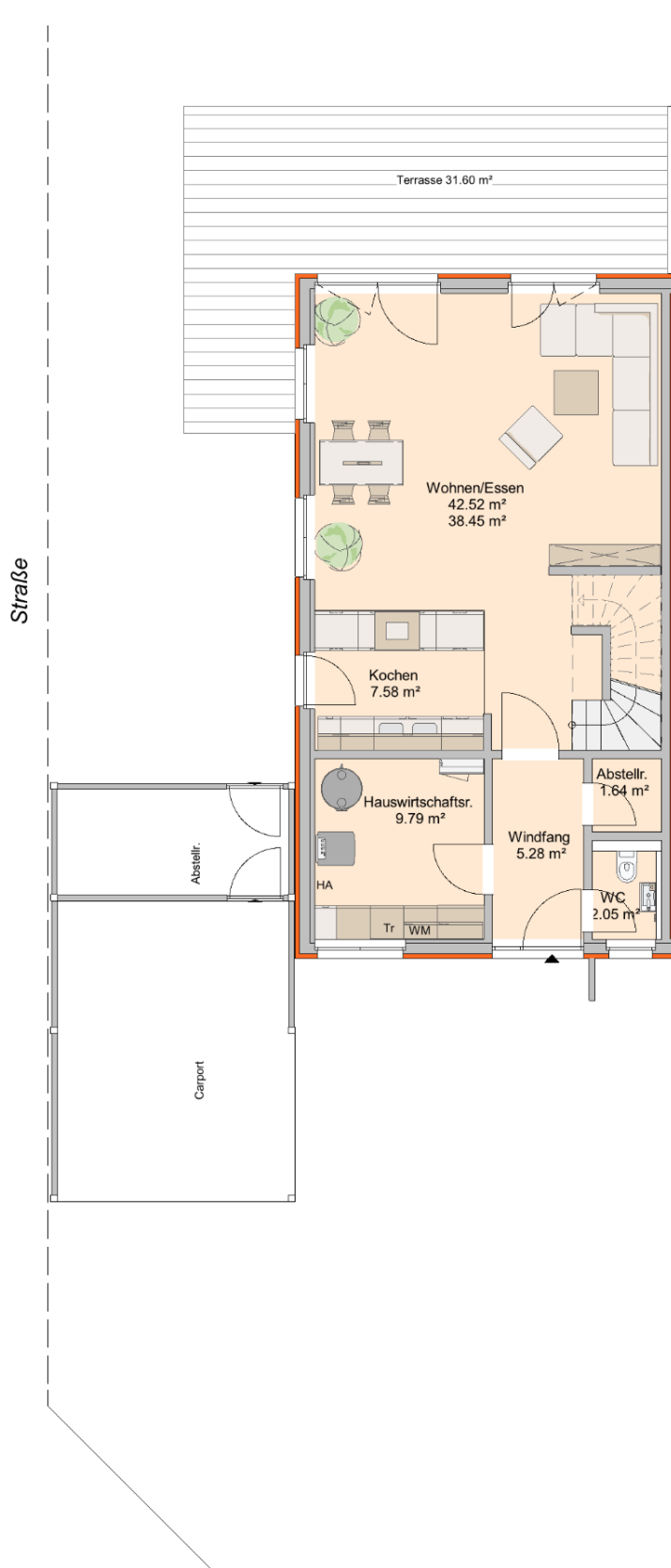




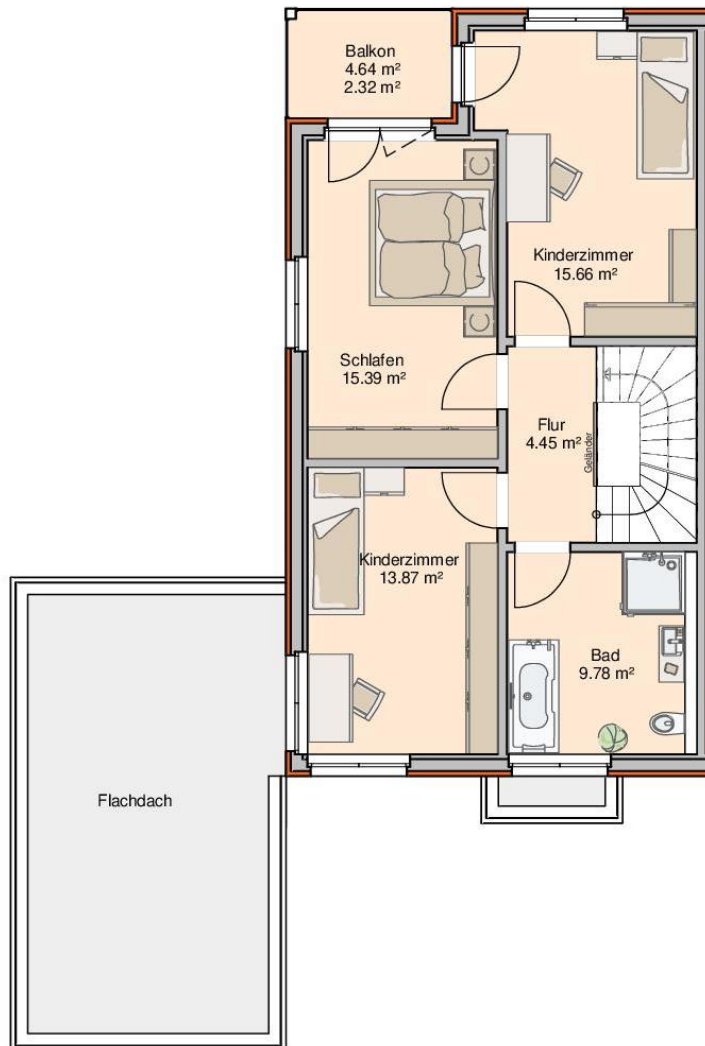
Zimmerer-
Profibau GmbH



Grundriss Reihenendhaus Erdgeschoss



Grundriss Reihenendhaus Obergeschoss



Grundriss Reihenendhaus Dachgeschoss

